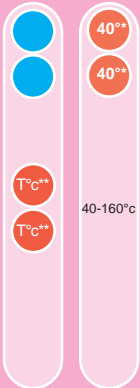


# SIROCCO 1080

Lamineur à chaud et à froid 1,08 m

Sirocco 1080 est particulièrement recommandée aux ateliers ayant des besoins de plastification ponctuels. Ses spécificités correspondent aux utilisateurs désireux offrir des prestations standards de finition sans investissement important.

Températures  
en utilisation



## Films à froid :

- Lamination, montage, adhésivage.

\* 40°C température de chauffe préconisée pour optimiser vos résultats avec ces films.

## Films thermiques (ou à chaud) :

- Encapsulation avec tout film thermique jusqu'à 125 µ par face
- Encapsulation avec dos opaque
- Emploi de films différents (texture ou finition) en position supérieure et inférieure.

T°C\*\* Réglage de température identique des rouleaux chauffants supérieur et inférieur.

Sirocco 1080 se fond dans votre espace. Modèle à poser sur une table, le lamineur peut être installé en option sur un stand à roulette avec réserve pour le stockage des bobines de film.



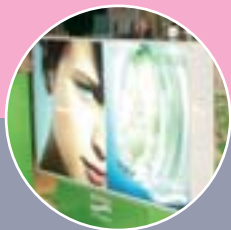
*Economique, Sirocco 1080 répond aussi bien aux besoins d'opérateurs novices que professionnels désireux d'acquérir une autonomie de fabrication.*

# SIROCCO 1080

## Spécifications



Largeur maximum de travail	1080 mm
Longueur des rouleaux	1130 mm
Diamètre de rouleaux chauffants	54 mm
Epaisseur maximum document + support	25 mm
Epaisseur maximum de film	125 microns / face
Réglage de la température des rouleaux	oui, 40°C à 160°C
Affichage digital de la pression des rouleaux	oui
Axes enrouleur et dérouleur supérieurs, dérouleur inférieur	oui
Axes livrés avec la machine	3
Vitesse maximum (m/min)	3
Marche arrière	oui
Commande de l'entraînement par pédale	oui
Boutons d'arrêt d'urgence	2
Stand monté sur roulettes autobloquantes	en option
Ré-enrouleur électrique	en option
Puissance moteur (W)	100
Puissance de chauffe (W)	2800
Voltage	230V / 50-60Hz monophasé
Ampérage	13
Dimensions de la machine seule (cm)	L142 x P62 x H58 (stand P76 x H126)
Poids de la machine seule (kg)	122
Poids du stand (kg)	42
Dimensions de la machine emballée (cm)	L180 x P105 x H100
Poids de la machine emballée (kg)	209
Fabrication Française	
Certification CE	



Voici quelques exemples de finition réalisés sur SIROCO 1080.



KALA SAS - Parc de l'Ecotay  
35 410 Nouvoitou - France

Tel. : +33 (0)2 99 37 64 64 - Fax : +33 (0)2 99 37 64 65  
Internet : [www.kala.fr](http://www.kala.fr) - e-mail : [info@kala.fr](mailto:info@kala.fr)