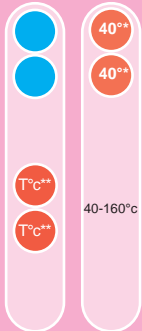


De taille intermédiaire entre le moyen et le très grand format, Sirocco 1600 répond aux demandes de plastification les plus courantes avec des résultats de qualité.

Températures en utilisation



### Films à froid :

- Lamination, encapsulation, montage, adhésivage.
- \* 40°C température de chauffe préconisée pour optimiser vos résultats avec ces films

### Films thermiques (ou à chaud) :

- Encapsulation avec tout film thermique jusqu'à 250 µ par face
- Encapsulation avec dos opaque
- Emploi de films différents (texture ou finition).
- T°C\*\* Réglage identique des rouleaux chauffants supérieur et inférieur

Sa simplicité d'utilisation et ses accessoires en font une machine accessible à tout opérateur sans formation technique élaborée.



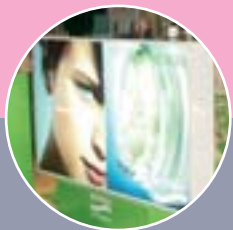
*Compacte, économique et ergonomique, ses performances sont plus particulièrement adaptées aux travaux de moyenne série.*

# SIROCCO 1600

## Spécifications



Ré-enrouleur électrique de documents en option : cet accessoire facilite la manutention des documents plastifiés avant la découpe, et s'avère particulièrement utile lors de travaux en série.



Voici quelques exemples de finition réalisés sur Sirocco 1400.

Largeur maximum de travail	1600 mm
Longueur des rouleaux	1674 mm
Diamètre de rouleaux chauffants	78 mm
Epaisseur maximum document + support	25 mm
Epaisseur maximum de film	250 microns / face
Réglage et affichage numérique de la température des rouleaux	oui de 40 à 160°C
Affichage digitale de la pression des rouleaux	oui
Axes enrouleur et dérouleur supérieurs et inférieurs	oui
Axes livrés avec la machine	4
Vitesse maximum (m/min)	3
Marche arrière	oui
Commande de l'entraînement par pédale	oui
Boutons d'arrêt d'urgence	2
Machine sur stand avec roulettes autobloquantes	oui
Ré-enrouleur électrique	en option
Puissance moteur (W)	100
Puissance de chauffe (W)	3400
Voltage	230V / 50-60Hz monophasé
Ampérage	16
Dimensions de la machine sur stand (cm)	L194 x P76 x H137
Poids de la machine (kg)	287
Dimensions de la machine emballée (cm)	L225 x P105 x H100
Poids de la machine emballée (kg)	335
Fabrication Française	
Certification CE	



KALA SAS - Parc de l'Ecotay  
35 410 Nouvoitou - France

Tel. : +33 (0)2 99 37 64 64 - Fax : +33 (0)2 99 37 64 65  
Internet : [www.kala.fr](http://www.kala.fr) - e-mail : [info@kala.fr](mailto:info@kala.fr)